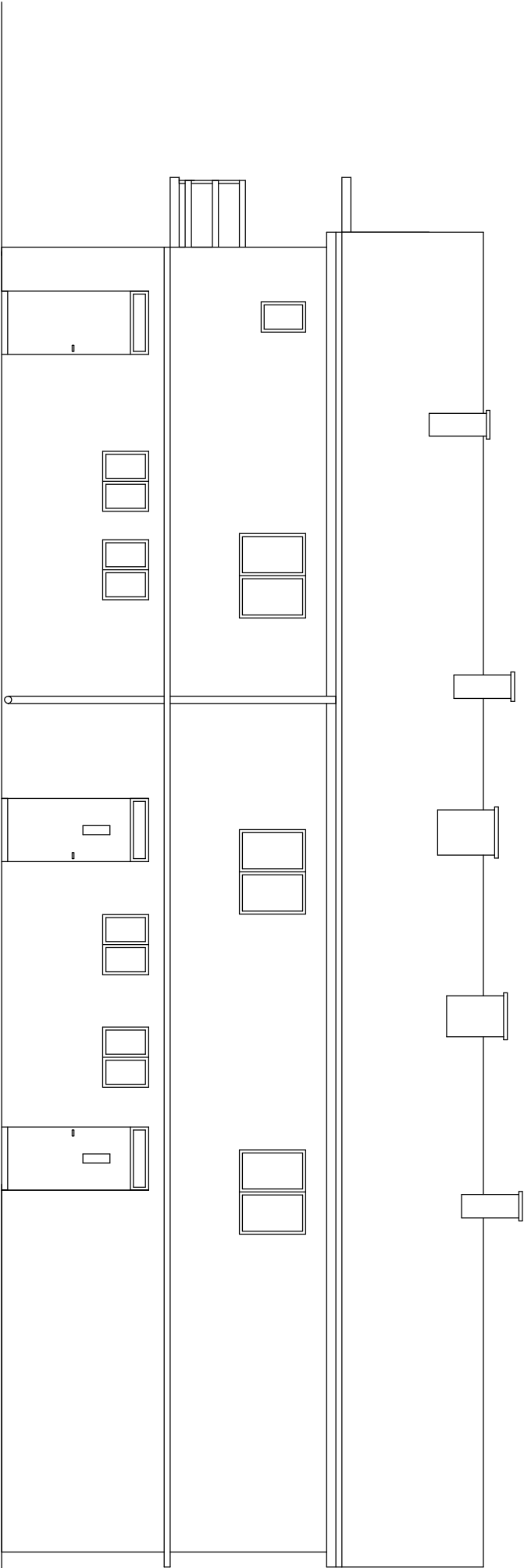


ELEWACJA PÓŁNOCNA



ZADANIE: Termomodernizacja budynku MGOSiR w Łopusznie				
ADRES: ul. Włoszczowska 40, 26-070 Łopuszno				
NAZWA RYSUNKU:		ELEWACJA PÓŁNOCNA INWENTARYZACJA		STADIUM DOKUM.: P.A.-B.
Opracował	Specjalność	Podpis	Data	SKALA:
Janusz Markowski	Architektura		10.2024	1:100
				Rys. nr:
				1-6